

# NOTE DE CONJONCTURE

BAROMÈTRE 2019 / 2020



Chambre  
de **Métiers**  
et de l'**Artisanat**

ALLIER

Toute une économie au service du territoire

## L'ARTISANAT DANS L'ALLIER

contact

04 70 46 20 20

contact@cma-allier.fr

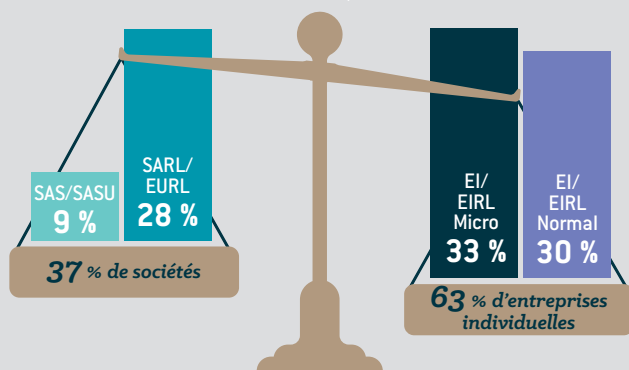


**6 500**

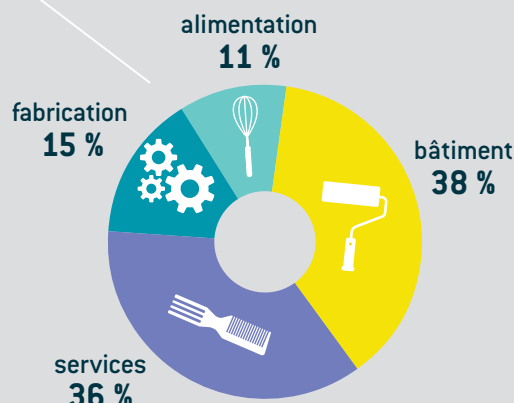
entreprises  
artisanales

5 000 en 2015

**+30 %**  
en 5 ans



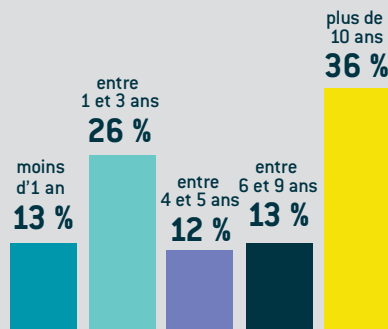
statuts juridiques



secteurs d'activité



**25 %** des chefs d'entreprise  
artisanale ont plus de 55 ans



ancienneté des entreprises

nombre  
d'immatriculations

**+ 900**

radiations

**- 500**

solde 2019

**400**

250  
conjoints  
collaborateurs



entre  
35 et 55 ans  
58 %

moins  
de 35 ans  
17 %

plus  
de 55 ans  
25 %

tranches d'âge

7 200

chefs d'entreprise



26 %



74 %

10 000  
salariés

plus  
de 10  
salariés  
2 %

entre  
6 et 9  
salariés  
5 %

entre  
3 et 5  
salariés  
8 %

entre  
1 et 2  
salariés  
18 %

0 salarié  
67 %



18 %

67 %

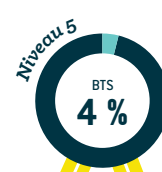
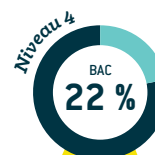
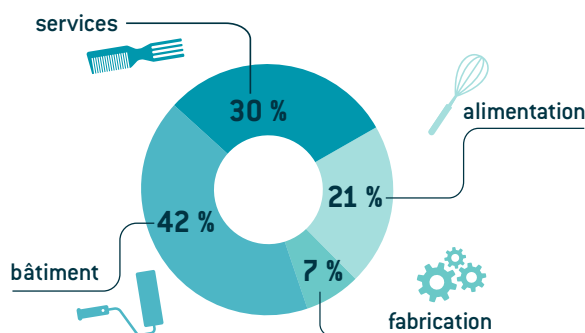
800  
apprentis



22 %



78 %

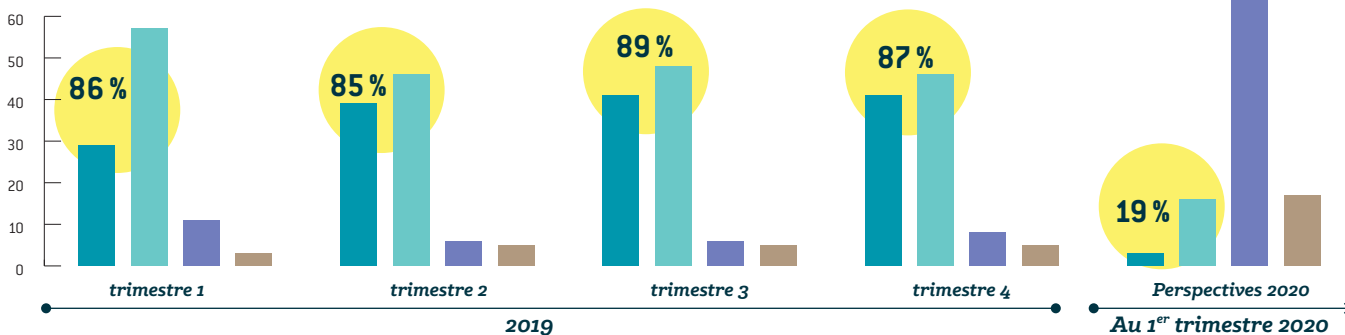


diplômes préparés

## Situation économique des entreprises artisanales en 2019 / Perspectives 2020

### Ce qu'en pensent les artisans !

Favorable Stable Difficile Ne sait pas



### Ce que nous disent les artisans !

	1 <sup>er</sup> trim. 2019	2 <sup>e</sup> trim. 2019	3 <sup>e</sup> trim. 2019	4 <sup>e</sup> trim. 2019	Persp. 2020
Niveau d'activité de l'entreprise	=	=	↗	↘	↘
Progression du chiffre d'affaires	=	=	↘	↗	↘
Solidité de la trésorerie	=	=	↗	↗	↘
Évolution des effectifs	=	=	↗	↘	=

### PERSPECTIVES 2020 : 8 ARTISANS SUR 10 PRÉVOIENT UNE ANNÉE 2020 TRÈS DIFFICILE



En janvier, environ 70 % des dirigeants estimaient que leur niveau d'activité, de chiffre d'affaires et de trésorerie serait stable sur l'année. En mars, 84 % des artisans considèrent que 2020 sera une année difficile en raison des mesures de restrictions liées au COVID-19. Les conséquences sont nombreuses : ralentissement ou arrêt de l'activité, diminution ou annulation des commandes, impossibilité d'envoyer des marchandises.